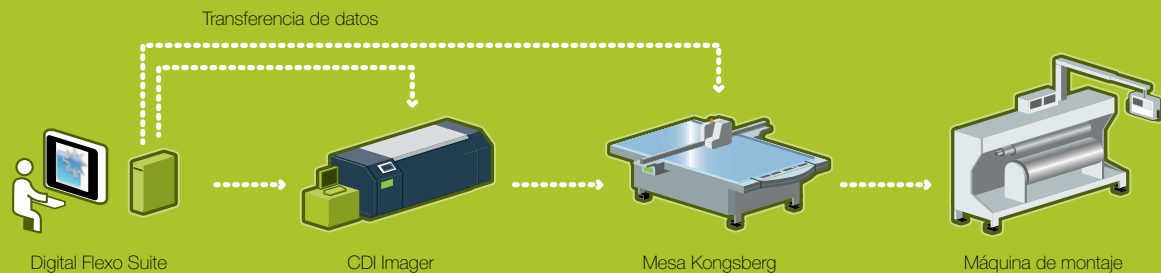


# Digital Flexo Suite



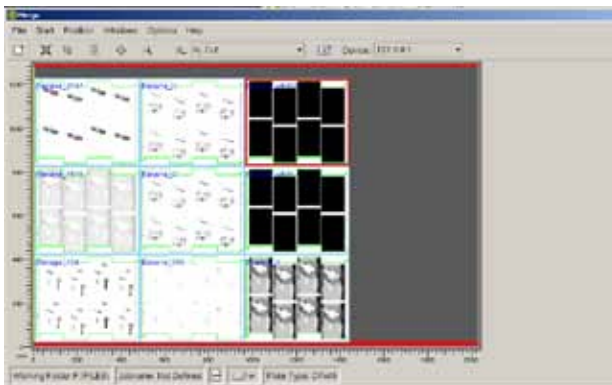
*Digital Flexo Suite para etiquetas es una automatización del flujo de trabajo, potente y fácil de manejar, para el departamento de producción de planchas flexográficas. Existen varios conjuntos de software optimizados para Etiquetas, para Packaging Flexible / Cartoncillo y para Cartón Ondulado. Cada conjunto contiene herramientas para reforzar la eficacia en la producción de planchas y para reducir las mermas de plancha.*

## Digital Flexo Suite



## Conjuntos

- **Digital Flexo Suite para etiquetas** contiene herramientas para la imposición del trabajo y control de calidad (PlatePrep y Bitmap Viewer), innovador corte de planchas para flexografía (conectividad con la mesa XN/XL) e identificación de planchas.
- **Digital Flexo Suite para Packaging Flexible y Cartoncillo** contiene herramientas para la imposición del trabajo y control de calidad (PlatePrep y Bitmap Viewer), innovador corte de planchas para flexografía (conectividad con la mesa XN/XL) e identificación de planchas.
- **Digital Flexo Suite para Cartón** contiene una herramienta que analiza grandes archivos bitmap y reduce el archivo a pequeñas fracciones de plancha (PlatePatcher). Su información de montaje se envía a la mesa Kongsberg (flujo de trabajo Trazar y Cortar) o a un dispositivo de montaje. También tiene herramientas de imposición del trabajo y control de calidad (PlatePrep y Bitmap Viewer), y un innovador corte e identificación de planchas.



*Menos mermas de plancha, gracias a la imposición inteligente y al corte automatizado de las planchas para flexografía.*

# Digital Flexo Suite para etiquetas

Los archivos LEN o TIF se cargan en Digital Flexo Suite y se combinan inteligentemente para reducir las mermas de plancha.

La plancha optimizada y el trazado de corte correspondiente, se envían simultáneamente al CDI y a la mesa Kongsberg XN/XL. El archivo de exposición al CDI (LEN) y el archivo de corte Kongsberg (ACM) tienen nombres y señales de registro idénticos, que se exponen automáticamente en la plancha flexográfica (para posterior identificación y registro).

## Ventajas

- Menos mermas de plancha, gracias a la imposición inteligente y al corte automatizado de las planchas para flexografía
- Importante disminución del trabajo y de errores.
- Rápida identificación del cliché en la plancha y en el departamento de prensas
- Corte preciso siguiendo formas arbitrarias (opción)
- Corte de ajuste a prensa en una sola pasada



Trazar

## Opciones

- **Corte Escalado:** cortar un trazado que difiere del archivo LEN, para trazados encajados y escalados.
- **Salida Tiff:** Salida de los archivos de exposición a máquina, en formato TIF, en lugar de LEN.



Corte escalado

# Digital Flexo Suite para Flexible Packaging y Cartoncillo

Los archivos LEN o TIF se cargan en Digital Flexo Suite y se combinan inteligentemente para reducir las mermas de plancha.

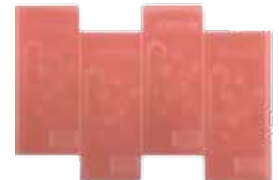
La plancha optimizada y el trazado de corte correspondiente, se envían simultáneamente al CDI y a la mesa Kongsberg XN/XL. El archivo de generación de imágenes del CDI (LEN) y el archivo de corte Kongsberg (ACM) tienen nombres y señales de registro idénticos. Se exponen automáticamente sobre la plancha flexográfica (para posterior identificación y registro).

## Ventajas

- Menos mermas de plancha, gracias a la imposición inteligente y al corte automatizado de las planchas para flexografía
- Importante disminución del trabajo y de errores.
- Rápida identificación del cliché en la plancha y en el departamento de prensas
- Corte preciso siguiendo formas arbitrarias (opción)
- Corte de ajuste a prensa en una sola pasada

## Opciones

- **Corte Escalado:** cortar un trazado que difiere del archivo LEN, para trazados encajados y escalados.
- **Línea Central:** sirve para la automatización de la producción de planchas flexográficas para bolsas, sobres y otras planchas montadas directamente sobre el cilindro de la prensa.
- **MicroCross:** solución patentada para incrustar marcas de montaje no imprimibles, en una plancha flexográfica. Es para dispositivos de montaje analógicos y resulta en una importante reducción de mermas de plancha.
- **Perforador Video:** herramienta en software para sustituir un método existente de perforación de orificios en una posición definible de una plancha flexográfica.
- **Salida Tiff:** Salida de los archivos de exposición a máquina, en formato TIF, en lugar de LEN.



# Digital Flexo Suite para Cartón

Los archivos LEN o TIF se analizan y dividen en partes individuales más pequeñas, para **reducir mermas de plancha** (PlatePatcher). Las partes se exponen en el CDI y se cortan automáticamente de la plancha flexográfica, mediante la mesa Kongsberg XN/XL. La hoja de soporte se puede plotear (troquel y mapa de las partes) y cortarse a su tamaño, mediante el flujo de trabajo Digital Flexo Suite.

El flujo de trabajo **Trazar y Cortar** es la solución posterior a la impresión, que se incluye en Digital Flexo Suite para Cartón y que se puede usar para el cómodo montaje visual de trabajos sin necesidad de registro.

Un **flujo de trabajo opcional analógico para montar papel** (canal de salida EPS), puede añadirse a Digital Flexo Suite para Cartón. Permite generar un mapa de fracciones en formato de archivo EPS. El archivo EPS generalmente se envía a un plotter de papel 1:1, como HP, Epson o Bieffebi Mounter, para obtener un mapa de las separaciones divididas.

**Flujo de trabajo AutoMount**, para el registro perfecto de tramado multicolor, está disponible opcionalmente para DuPont Macroflex y AV Flexologic Optimount.

**PreMount** es el más reciente y revolucionario flujo de trabajo de montaje para el sector Post-Print en cartón ondulado. Se trata literalmente del mundo al revés: ¡la materia prima se monta antes de exponerse, procesarse, lavarse y secarse!

El flujo de trabajo PreMount resulta en una increíble reducción del consumo de plancha, proporciona un registro de impresión perfecto, y además el flujo de trabajo es muy sencillo (no se requiere experiencia).



La **cuchilla en bisel 45°** opcional, puede cortar las partes con un borde biselado. La inclinación del bisel aumenta el contacto del adhesivo, y por lo tanto, el sellado frente a disolventes. Además, este software se puede configurar para cortar automáticamente las esquinas de las partes y reducir el efecto de pelado.

## Ventajas

- Importante reducción de mermas de plancha
- Importante disminución del trabajo y de errores.
- Corte automatizado de planchas para flexografía
- Preparación automatizada de la hoja de soporte (trazado y corte).
- Soporte para múltiples flujos de trabajo

## Opciones

- **Corte en Bisel:** cuchilla en bisel 45° para cortar las partes con un borde biselado.
- **Salida AutoMount:** conexión a varias máquinas de montaje tales como AV Flexologic Optimount, DuPont Macroflex, Bieffebi (contacten con nosotros). También está disponible el flujo de trabajo Montaje Analógico en Espejo por Salida EPS.
- **Máscara:** generador de máscara automático, para producción de hojas de fotopolímero líquido, para post impresión de ondulado (requiere Salida Tiff). Resulta en menor consumo de fotopolímero.
- **PreMount:** revolucionaria técnica de montaje que proporciona alta precisión de registro y calidad, con un mínimo consumo de plancha y disolvente
- **Corte Escalado:** cortar un trazado que difiere del archivo LEN, para trazados encajados y escalados.
- **Salida Tiff:** salida de los archivos de exposición a máquina, en formato TIF, en lugar de LEN.

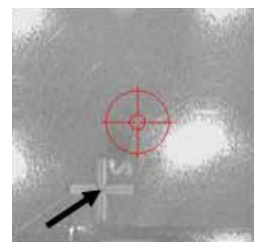
## Mesa Kongsberg

- Kongsberg XL/XN20 (1680 x 1270 mm) o Kongsberg XL/XN22 (1680 x 2190 mm)
- Cabezal de herramienta FlexiHead-C (registro por cámara)
- XN/XL-Guide
- Herramienta cuchilla de uso general
- Herramienta punta-fibra
- Cuchilla biselada 45° (solo para ondulado)
- 2 zonas de vacío
- Estructura de taladro con doble densidad (vacío)
- Bomba de aspiración 6kW
- PC

## Precisión y velocidad

La cámara integrada (opcional) permite el registro de imágenes rápido y con la mayor precisión. Utilizando su precisión y velocidad, las planchas se cortan perfectamente para el montaje directo en la prensa, sin monopolizar el valioso tiempo del operador.

La plancha flexográfica ya lavada, puede etiquetarse en el reverso y cortarse en la mesa Kongsberg.



## Requerimientos de hardware (PC Digital Flexo Suite)

- Procesador Intel Dual Core
- 2 GB RAM
- Tarjeta de red
- Resolución de pantalla en altura 1024 píxeles
- Unidad CD ROM
- Sistema operativo 32-bit o 64-bit: Microsoft Windows 2000 SP4 / XP (SP3) / 2003 Server / 2008 Server / Vista / 7
- Servidor FTP instalado y activado
- Grapholas 5.5 MR2 en el CDI