

# Packaging en 3D

## Diseño y Visualización



### Studio

*¿Porqué trabajar en un mundo plano, si el de packaging no lo es? Studio es un conjunto único de herramientas para el diseño 3D de packaging, creado especialmente para los grafistas profesionales de packaging.*

*Studio les ayudará a producir mejores originales gráficos. Tanto si usted es un diseñador probando diferentes ideas, o un operador de preimpresión comprobando el registro con el dorso, con Studio tienen virtualmente el envase en sus manos. Studio también es una potente herramienta de comunicación. Les permite crear interesantes visuales en 3D para mostrar a su cliente: archivos PDF con contenido 3D, animaciones, una toma virtual del envase, o una virtualización del establecimiento.*

*Otras herramientas 3D pueden ser demasiado complicadas. Y se puede tardar horas en modelar y reproducir una imagen. Studio es rápido y fácil: se integra con sus herramientas (como Adobe® Illustrator®), funciona con sus datos y habla el idioma del packaging.*



*Studio muestra el envase en 3D, directamente dentro de Adobe® Illustrator®, ArtPro o PackEdge.*

# Ventajas

*Studio es para todos los profesionales gráficos de packaging, en diseño y en producción:*

## Para Marcas

Studio puede revolucionar como tratan ustedes el desarrollo de packaging y PLVs. Acorten su ciclo de aprobación del original gráfico con visuales 3D interactivos. Ahorren en costes de maquetas y estudio fotográfico. Usen un alter ego virtual de toda su gama de productos, siempre actualizados con el original gráfico más reciente.

Aumenten la tasa de éxito de los lanzamientos de productos, viendo anticipadamente el aspecto que tendrá su marca en un establecimiento, junto a su competencia.

## Para Diseñadores de Packaging

Studio es una manera rápida y fácil para convertir sus ideas en bellas imágenes 3D. Pueden usarlo para su propia inspiración, o para impresionar a un cliente importante. Ya no es necesario cortar, plegar y pegar continuamente impresos, porque con Studio ustedes ven el envase en la pantalla. Descubrirán que trabajan más rápido y más creativamente. Y el original gráfico que entregan es técnicamente más correcto. Así sus diseños no corren riesgos durante la producción.

Incluso pueden también confeccionar maquetas convencionales, pero con Studio tienen una nueva opción: maquetas virtuales más rápidas y más económicas.

## Para Servicios de Reproducción

Studio es tan fácil que cualquier operador puede utilizarlo. Finalmente disponen de un método eficiente para ofrecer servicios 3D que añaden valor. Usen Studio como herramienta de calidad interna (QA): comprueben las desviaciones de alineación de los paneles, detecten a tiempo los errores estructurales. Creen el ajuste perfecto con el dorso o apliquen avanzadas distorsiones de retráctilado, y ganen horas de tiempo en pruebas.



## Para Convertidores

Detecten los errores antes de confeccionar las planchas de impresión, los troqueles de corte y hendido o las mantillas para barniz. Eviten rechazos, mostrando primero a su cliente una maqueta virtual exacta. O bien lleven Studio en sus visitas, y muestren a su potencial cliente lo que podría conseguir en su marca con un acabado especial.

# Studio for Flexibles

No hay dos envases flexibles iguales. Las bolsas inflables o los sacos, existen en todos los tamaños y con toda clase de contenidos. Studio tiene herramientas de diseño únicas para packaging flexible. Pueden crear excelentes formas de envases flexibles, en cuestión de minutos.

## Shapes

Basta con elegir el tipo de envase, e introducir los parámetros para la máquina envasadora. Para que el envase resulte único, pueden interactuar con él. Lo verán moverse como algo real. Añadan relleno con aire y líquido, o inserten una forma geométrica para imitar una barra de caramelo, galleta o helado. Resulta mucho más rápido que otras herramientas de modelado, porque los conocimientos del relleno y del sustrato ya están integrados.



Vista en 2D y en 3D, en PackEdge.



Bolsas Inflables



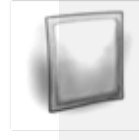
Bolsas Reforzadas



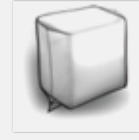
Bolsas Rígidas



Bolsas Selladas Quattro



Bolsitas



Bolsas para Pañales

¡Elijan una forma y empiecen a diseñar!

## Original Gráfico

Verán instantáneamente su original gráfico en 3D, en la ventana de Studio en Illustrator, ArtPro o PackEdge. Pueden verificar si los elementos importantes del diseño no están obstruidos por sellados o refuerzos finales y la función distribuir les ayudará a obtener encajes perfectos con el dorso.

Abran el diseño en Studio Visualizer para comprobar su fondo de soporte blanco y para ver las tintas metálicas y los relieves de sellado. Gracias a la tecnología de modelación de impresión, Visualizer puede incluso mostrarles el aspecto que tendrá la parte trasera del material.



Creen sacos, bolsas...

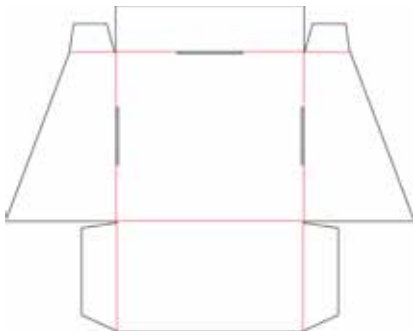


# Studio for Boxes

El packaging plegable o en cartón ondulado puede resultar complicado. Hay muchos paneles, algunos de ellos tienen orientaciones extrañas y resulta difícil imaginar como se doblarán y encajarán entre sí. Studio funciona especialmente bien con las cajas. Tiene la tecnología de ArtiosCAD, la elección preferida por los profesionales del diseño estructural, y varias herramientas inteligentes para el original gráfico que se encargan de la complejidad de los paneles.

## Plegar

Si tienen el archivo nativo del sistema CAD del fabricante del troquel, ya pueden trabajar directamente en 3D. Si solo tienen un dibujo plano del troquel, Studio les ayudará a plegarlo. Studio contiene las herramientas perfectas para detectar y eliminar líneas dobles y cerrar rendijas pequeñas. Con la intuitiva herramienta de plegado, darán su forma 3D a su caja o estructura en cartón ondulado. También pueden cambiar el tipo de material y su grosor.



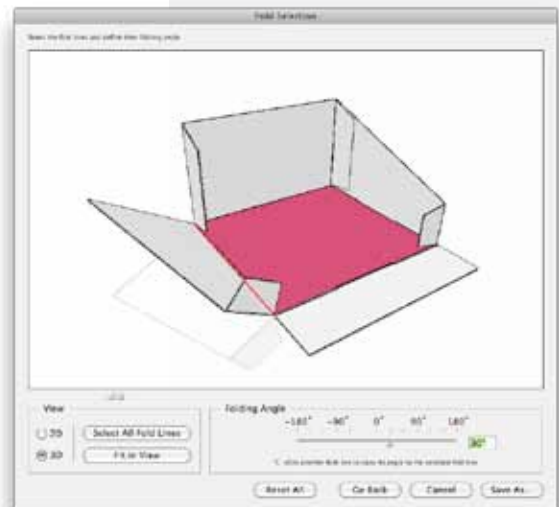
Del dibujo del troquel a la forma 3D.

## Original Gráfico

Tanto si trabajan con Illustrator, con ArtPro o con PackEdge, en la ventana de Studio verán su envase y lo girarán como si lo tuvieran en su mano. Realicen un cambio en el original gráfico, y vean inmediatamente como queda en la caja. Studio también funciona como un navegador: basta con pulsar doble en un panel, para acercar el zoom sobre el original gráfico.

### Giren el diseño, no su cabeza

¿Cansados de editar el texto de lado, o cabeza abajo? Studio puede rotar automáticamente la zona de trabajo, para que puedan trabajar siempre en una orientación cómoda.





La función "distribuir" crea y coloca copias inteligentes del original gráfico seleccionado.

## Distribución

Cuando varias solapas componen una cara, la función inteligente de distribuir crea copias del original gráfico, para hacerlas aparecer continuas por los paneles. Ya no es necesario ser un matemático para crear diseños inteligentes.

## Laminado, Relieve, Barniz

Los estuches plegables tienen muchas posibilidades de efectos especiales y de acabado. ¿Pero cómo explican a su cliente el aspecto que tendrá aquella holografía con sobreimpresión de color? ¿O cómo pueden estar seguros de que el barniz aplicado es el correcto?

**Studio Visualizer** puede crear una maqueta virtual realista, que pueden girar en la pantalla y compartirla con otros en tiempo real. Les ayuda a comprobar sus separaciones de acabado, y ayuda a su cliente a ver por adelantado lo que resultará.



Crean maquetas ultra realistas sobre varios sustratos y con diferentes efectos de acabado, como relieve, estamping en caliente, y muchos más...

# Studio for Labels



*Desde el dibujo del perfil hasta las maquetas realistas.*

*Añadan etiquetas a archivos 3D estructurales, procedentes de un sistema CAD (como un archivo COLLADA).*



Para presentar etiquetas en 3D, necesitan que el envase y la etiqueta tengan ambos el mejor aspecto. Afortunadamente, Studio tiene herramientas inteligentes para conseguirlo.

Primero necesitan el envase en 3D. Las formas redondas (como botellas, tarros y vasos) resultan muy fáciles: Studio puede hacer girar sobre sí mismo cualquier dibujo de un perfil, convirtiéndolo en una forma 3D. Para envases menos simétricos, precisarán un archivo 3D procedente de un sistema CAD.

Sobre dicho envase, Studio puede añadir cualquier número de etiquetas. También les ayudará en la colocación, e incluso a determinar la forma de troquel adecuada.

Las etiquetas cónicas pueden ser conflictivas: Al aplicarse alrededor del envase, el original gráfico se distorsiona ópticamente. Studio ofrece una herramienta para deformación cónica por referencia, que puede distorsionar instantáneamente el original seleccionado para hacerlo aparecer recto de nuevo.

Para ver etiquetas transparentes, sustratos de etiqueta en papel metalizado u otros, inicien Studio Visualizer y vean el envase en toda su gloria. También pueden aplicar troqueles personalizados u otros acabados más especiales.



*Prueben diferentes materiales de papel para sus etiquetas.*



# Studio for Shrink Sleeves and Multipacks

Los originales gráficos para envasado retractilado son los más difíciles. Debido a que la película se encoge, la marca y el diseño pueden resultar seriamente comprometidos. Por este motivo el original gráfico debe reposicionarse, o compensarse. Sin la vista en Studio 3D, ustedes trabajarían a ciegas.

Para prepararse necesitan el envase como un archivo 3D de un sistema CAD o un escáner 3D de sobremesa, o uno de los otros conjuntos de herramientas de Studio. Seguidamente Studio puede simular un retractilado tubular virtual sobre el objeto. Esta simulación física realmente única, puede tratar objetos redondos, asimétricos e incluso múltiples envases.

Ahora es el momento de aplicar el original gráfico (en Illustrator®). Verán instantáneamente los elementos del original gráfico que sufren la distorsión. El original vectorial, el texto y las imágenes se pueden predistorcionar con una sencilla pulsación del ratón. Studio les presenta muchas sugerencias y posibilidades de corrección, y naturalmente la previsualización 3D en directo.

Creen un PDF 3D y envíenlo a su cliente, para que comprenda la razón por la que han debido modificar el diseño.



*Compensen la distorsión del retractilado, con Studio for Shrink Sleeves and Multipacks.*



## ¿Más Formas?

Con todos los conjuntos de herramientas, pueden crear rápida y fácilmente ustedes mismos muchos objetos de packaging. Pero hay más opciones.

Para las formas más populares de packaging, pueden acceder a nuestra Tienda Online "Shapes", y descargar un archivo Collada, ya listo para ser usado. La Tienda dispone de latas de refrescos, tubos, botellas de PET, botellas de plástico, y muchos más. Pueden acceder directamente desde el interior de Adobe® Illustrator®, ArtPro o PackEdge.

Si necesitan algo a medida, Esko también ofrece un servicio de modelado 3D. Nuestros artistas profesionales 3D pueden preparar archivos Collada para Studio, basados en archivos CAD, fotografías o muestras reales.

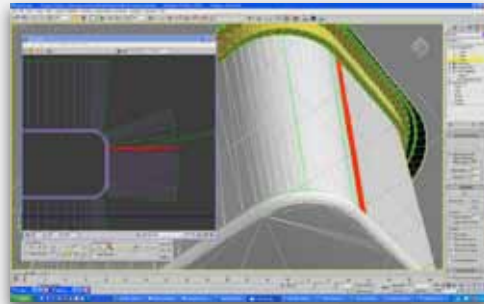
O si ustedes tienen su propio departamento 3D, les gustará saber que Studio se puede integrar con su propio software de modelado 3D, gracias a nuestro compromiso de soportar formatos de archivo abiertos, como Collada.



*Elijan formas en la Tienda Online Shapes.*



*Encarguen formas especiales al Servicio de Modelado de Formas.*



*Construyan sus propias Formas personalizadas.*



## Compartan 3D con todos

Los objetos de packaging no son planos, por lo tanto para presentar y comentar su diseño, o pedir una aprobación, se comunicarán mejor en 3D.

Studio ofrece muchas opciones para compartir:

- **3D Interactivo:** Pueden enviar un PDF 3D interactivo. Pueden verlo y hacerlo girar en el gratuito Adobe® Reader® (para ejemplos, visiten [www.esko.com/3dpdf](http://www.esko.com/3dpdf)). O envíen un archivo Collada, que se puede ver con el gratuito Esko Studio Viewer (ver la imagen).
- **Imágenes:** Creen tomas del envase, con un fondo transparente, plano o con una imagen.
- **Animaciones:** Con una animación girando, su cliente puede ver en el reproductor QuickTime la forma, el original gráfico y los efectos dinámicos de impresión.
- **WebCenter:** También pueden cargar maquetas virtuales 3D desde Studio a WebCenter, e invitar a todos los miembros del proyecto para verlo y aprobarlo.



*Con el gratuito Studio Viewer, los clientes pueden ver sus diseños como si los tuvieran en sus manos ([www.esko.com/studioviewer](http://www.esko.com/studioviewer)). También disponible para iPhone e iPad.*



# Efectos de impresión y de acabado



Las imágenes en tiempo real de Visualizer son extremadamente realistas, gracias a una tecnología patentada de modelado de impresión. Visualizer simula, una por una, las operaciones de impresión y de acabado, en el orden correcto, y sobre el sustrato adecuado. Así, lo que ven no solo parece excelente, sino que además es técnicamente posible.



*Modelado de impresión Visualizer, de una base de laminado sobreimpresa con negro, rosa y amarillo, un blanco opaco, una película de termo-estampado holográfico, micro embutido y embutido redondeado.*

## Materiales y efectos disponibles

- Papel: satinado brillante, satinado mate, sin satinar, texturado, coloreado
- Bases de laminado, soportes satinados y sin satinar
- Película plástica transparente y blanca
- Metal, vidrio (coloreado), plástico rígido
- Papel de etiqueta (satinado y sin satinar), papel de etiqueta transparente, papel de etiqueta metalizado
- Papeles de etiqueta CHROMOLUX® y láminas de la línea M-real Zanders 1
- Varios materiales de etiqueta AVERY DENNISON
- Colores de proceso
- Colores PANTONE® y PANTONE GOE (lleno, pastel, metálico)
- Colores directos y colores directos opacos
- Colores serigrafiados (opacos)
- Impresión inversa, impresión de una cara, o cara y dorso
- Barniz UV directo (mate, satinado, brillante)
- Barnices propietarios de Fujifilm® y Sakata INX®
- Relieves y bajorrelieves, multinivel, agudo o redondeado
- Troquelado
- Películas de termoestampado metálico (oro, plata o coloreado)
- Películas de estampado en frío (oro, plata, coloreado, sobreimpreso)
- Tintas metálicas (metálicas PANTONE®, pigmentos Eckart plata y oro)
- Láminas holográficas Kurz® Light Line



*Con Visualizer pueden probar diferentes opciones, en cuestión de segundos. De izquierda a derecha: Un termoestampado plata, una tinta plata con embutido, un termoestampado oro con embutido.*

# Realidad Virtual

Visualizer puede presentar un objeto de packaging individual en 3D. Pero algunas veces esto no es suficiente. Es en el establecimiento donde un producto debe comunicar la marca y atraer a los clientes. Por lo tanto, nada mejor para predecir el éxito de un nuevo diseño, que visualizarlo en el propio entorno del establecimiento, ¡junto a su competencia!

**Studio Store Visualizer** hace exactamente esto. La tecnología de realidad virtual en tiempo real, de Vtales graphics, puede visualizar en el establecimiento los productos nuevos y los existentes. Con estos visuales, todos los participantes pueden evaluar por adelantado el atractivo en los estantes. Así pueden tomar decisiones anticipadamente, sobre color, forma, materiales, original gráfico y estructura en la estantería.

# Realismo

La reproducción en tiempo real, consigue un inigualable nivel de realidad. En los detalles está todo: las sombras en el fondo de los estantes; la colocación algo aleatoria de los productos en los estantes; los diferentes materiales y efectos de impresión. La animación y detalles de entorno añaden aún más realismo. Paseen por los pasillos, tomen artículos y véanlos chocando entre sí.

# Partiendo de Archivos de Fabricación

Los productos virtuales se generan con Studio o con ArtiosCAD. Así enlazan directamente con su diseño o datos de fabricación. Y ustedes pueden intercambiarlos directamente con diferentes variaciones. Store Visualizer también puede importar objetos 3D desde muchas otras herramientas de modelado o dispositivos de escaneo 3D.



Studio y ArtiosCAD también se pueden usar para construir el concepto de establecimiento para su marca.



## Material en el Punto de Venta

El uso de la marca no solo se realiza en los estantes. Se pueden colocar artículos en el suelo, o en las paredes. O decorar los estantes con carátulas y divisores de marca. Presenten el concepto completo del establecimiento, para su marca, de la manera más visual.

## Entorno

En Store Visualizer pueden crear su propio establecimiento, basta con elegir el estilo del suelo y del techo, y empezar a configurar los pasillos y la estructura de los estantes. También pueden trabajar con una foto esférica (360 grados) de un establecimiento real, y colocar maquetas virtuales en las zonas vacías. Encajan casi perfectamente.



Usen Esko Store Visualizer para configurar los pasillos y la estructura de los estantes. Integren maquetas de packaging virtuales, en entornos reales de establecimiento.



# Módulos

Studio es una solución modular, una combinación de plug-ins y aplicaciones que trabajan estrechamente unidas. Pueden elegir una configuración para sus necesidades actuales. Siempre pueden ampliarla en el futuro. Todos los módulos de Studio funcionan sobre Mac y PC.

## Designer

Añadan una previsualización 3D a su editor de original gráfico y compartan archivos 3D.

- Coloquen archivos de diseño estructurales de ArtiosCAD, o de alguno de los Studio Toolkits
- Coloquen archivos Collada de la Tienda Online Shapes.
- Muestren el envase en 3D con el original gráfico
- Muestren varios archivos de original gráfico, en una escena 3D con varios artículos
- Naveguen en 3D, acerquen con zoom los paneles, giren automáticamente la zona de trabajo
- Exporten a PDF 3D, Collada, U3D o TIFF
- Plugin para AI® (Mac/PC)
- Disponible en ArtPro y PackEdge

## Toolkit for Boxes

Creen estructuras de plegado para Designer y Visualizer.

- Asignen doblados y cortes
- Limpíen dibujos de troquel
- Elijan los tipos de caja plegable o plancha de ondulado
- Armen en 3D
- Exporten a un archivo ArtiosCAD para Designer o Visualizer
- Plugin para AI® (Mac/PC)

## Toolkit for Labels

Creen formas 3D con una o más etiquetas, para utilizar en Designer y Visualizer.

- Importen un archivo 3D Collada
- Añadan etiquetas a partes curvadas individuales
- O giren una curva de perfil generando una forma redonda 3D
- Añadan etiquetas planas arriba o abajo de formas giratorias
- Añadan etiquetas cilíndricas o cónicas a los lados o a formas giratorias
- Calculen el troquel de la etiqueta, basándose en la forma 3D
- Exporten a un archivo Collada para Designer y Visualizer
- Herramienta no destructiva de deformación de etiquetas cónicas, para AI®
- Un plugin parcial para AI® (Mac/PC)

## Toolkit for Flexibles

Creen formas de envases flexibles para Designer y Visualizer.

- Creen bolsas inflables, bolsas reforzadas, bolsas rígidas rectangulares, sacos sellados de tres y cuatro caras, bolsas "Quattro-seal" y bolsas para pañales
- Modifiquen las dimensiones y el contenido
- Varias herramientas para interactuar con la forma
- Exporten a un archivo Collada con líneas concordantes, para Designer y Visualizer
- Aplicación para Mac/PC.

## Toolkit for Shrink Sleeves

Creen formas 3D para packaging con retractilado tubular, y distorsión en el original gráfico para compensar las deformaciones al retractilar.

- Importen objetos 3D de un Studio Toolkit, o de otro origen (.OBJ, .ZAE, .DAE, .ARD)
- Creen formas redondas, irregulares y multienvase
- Añadan un retractilado tubular término horizontal o vertical
- Simulación física de las propiedades retráctiles del material
- Exporten a un archivo Collada para Designer y Visualizer
- Veán las estadísticas de distorsión de retractilar en AI
- Predistorsionen el original gráfico seleccionado, para la compensación de su distorsión (no destructivo)

## Visualizer

Visualicen una amplia gama de sustratos, efectos de impresión y de acabado en tiempo real, y compartan sus imágenes o animaciones.

- Importen diseños estructurales de ArtiosCAD, de los Studio Toolkits o de la Tienda Online Shapes Importen PDF o ejecútenlo directamente desde Illustrator, ArtPro o PackEdge
- Creen una amplia gama de sustratos, tintas, laminados y efectos de acabado
- Asignen automáticamente nombres

de separaciones a los efectos

- 14 entornos reales de iluminación (oficina, supermercado, exterior, estudio fotográfico...)
- Exportación: QuickTime, PNG, JPEG
- Fondos personalizados o transparentes
- Collada o EVZ)
- Disponible visor gratuito para Mac/PC Web/iPad).

## Store Visualizer

Visualicen su diseño en un establecimiento real.

- Coloquen objetos virtuales en espacios vacíos, en imágenes esféricas
- Incluye 5 ejemplos de imágenes esféricas (se pueden generar imágenes personalizadas, como servicio de pago)
- Configuren un establecimiento virtual: estilo de suelo y de techo, estructura de pasillo y de estantes
- Importación: Archivos Collada de Studio o de ArtiosCAD; archivos 3D de otro software de modelado 3D; imágenes PNG transparentes como modelos planos
- Administren conjuntos grandes de modelos 3D en librerías
- Coloquen objetos de packaging individuales, o rellenen el espacio disponible con una distribución
- Cambien entre sí objetos, reordenen estantes
- Añadan unidades de suelo, pósters
- Paseen (no con entornos esféricos), tomen objetos
- Físicos: Gravedad, colisión, fricción
- Exporten a imágenes con resolución muy alta
- Exporten como visor autoejecutable panorámico para Mac o PC
- Disponible, bajo demanda, la opción de proyección estereoscópica.